

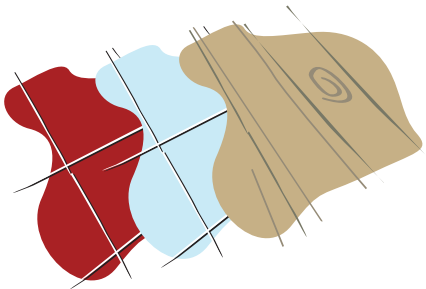


Room Care R10-plus Pur-Eco Instructiekaart

Beschikbaar in 1.5 liter Divermite/DQFM pouch



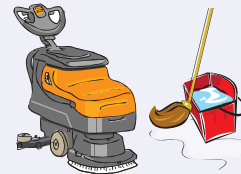
Bestemd voor reiniging van:



Alle waterbestendige harde vloeren



Geconcentreerd product



Laagschuimende dagelijkse reiniger voor manueel en machinaal gebruik



Uitsluitend voor gebruik in Divermite/DQFM doseer- en verdunningssysteem

Gebruiksaanwijzing...

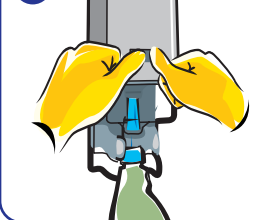
1a



Emmer- en machinale reiniging:

Divermite: Doseer 1 x 15ml in de maatbeker en giet de inhoud in een emmer gevuld met 4L water. Verhoog dosering naar 1% (1 x 15ml per 1,5 liter water) om hardnekkige vervuiling te verwijderen. DQFM: vul emmer of machinetank direct vanuit de dispenser.

1b



Voorbehandeling van vlekken:

Doseer 1 x 15ml in een R10 Pur-Eco 300ml Divermite flacon, of vul bij gebruik met DQFM tot de streep.

2



Bevestig de trigger. Zorg dat de sproeikop gesloten is. Schud voorzichtig om te mengen. Draai sproeikop naar spraystand. Vernevel oplossing om direct voor te behandelen op hardnekkige vlekken en vervuilingen alvorens het oppervlak te reinigen.

3



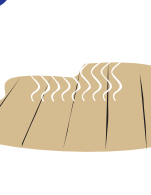
Breng oplossing aan met schrobzuigmachine (voor grotere oppervlakken) en/of met een mop en schrob.

4



Spoel de mop regelmatig uit.

5



Laat aan de lucht drogen.

