



# Room Care R5-plus Instructiekaart

Beschikbaar in 1,5L Divermite/DQFM pouch

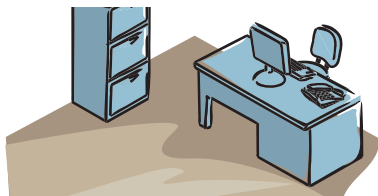


## Geschikt voor:



Sanitaire ruimtes

Kamers



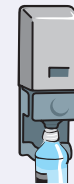
Kantoren



Geconcentreerd product



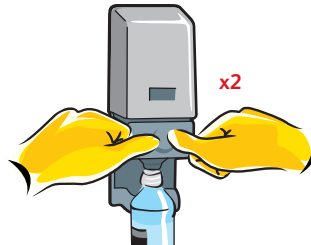
Ontgeurt en verfrist



Alleen te gebruiken met Divermite/DQFM doseersystemen

## Gebruiksaanwijzing

1



### Dosering:

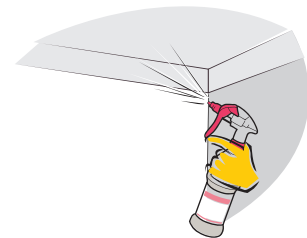
Vul de sproeiflacon met 300ml water en gebruik 2 doseringen. Indien gebruik van de DQFM, vul tot de vulstreep.

2



Draai de flacon dicht, zorg dat het mondstuk is gesloten en schud zachtjes om te mengen.

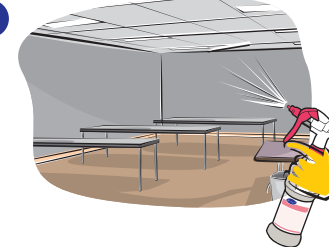
3



### Kleine ruimten:

Sproei een of tweemaal in de hoogte richting het midden van de ruimte.

4



### Grote ruimten:

Sproei verhoudingsgewijs in de hoogte richting het midden van de ruimte.

